

SPRAYER

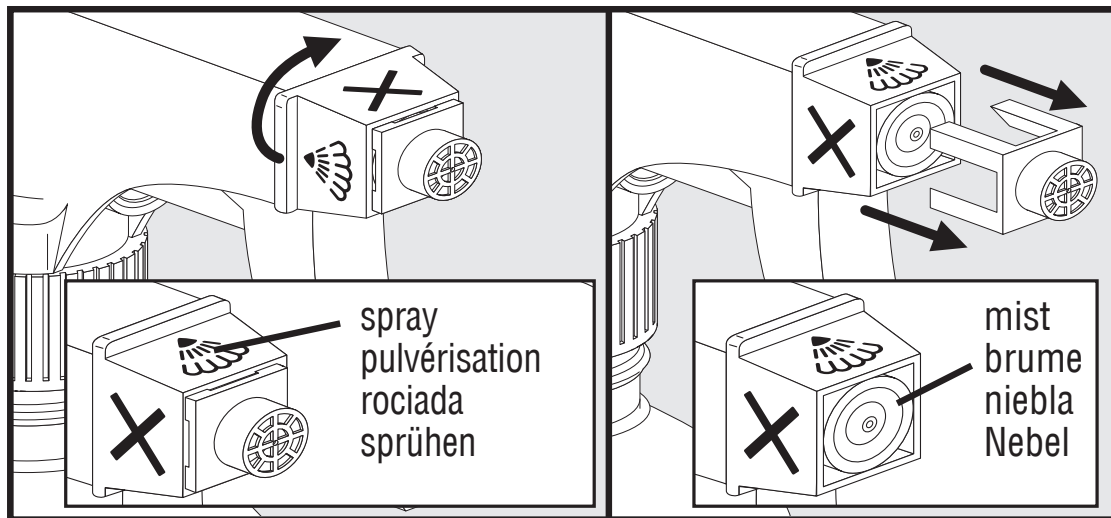
G6401

INSTRUCTIONS: After each use, spray warm, soapy water through nozzle and rinse well. *Spray head also fits Super Seal™ (G6407) bottle.*

INSTRUCTIONS : Après chaque utilisation, vaporiser d'eau savonneuse tiède dans le bec et bien rincer. *La tête de pulvérisation s'adapte également à la bouteille Super Seal™ (G6407).*

INSTRUCCIONES: Después de cada uso, rocíe agua tibia a través de la boquilla y enjuague bien. *El cabezal de rociado también encaja en la botella de Super Seal™ (G6407).*

ANWEISUNGEN: Nach jeder Verwendung mit warmem seifenhaltigen Wasser füllen und ein paar Mal sprühen, um von Leimresten zu reinigen. *Der Sprühkopf passt auch auf die Super Seal™ Flasche (G6407).*



Model making product. Not a toy! Not suitable for children under 14 years! / Produit pour le modélisme. Pas un jouet! Pas adapté aux enfants de moins de 14 ans! / Producto para modelismo. No es un juguete! No adecuado para niños menores de 14 años! / Modellbauartikel. Kein Spielzeug! Nicht geeignet für Kinder unter 14!