

# STATIC GRASS SHAKER KIT G6595

CONTENTS / CONTENU / CONTENIDO / INHALT

Model making product. Not a toy! Not suitable for children under 14 years! / Produit pour le modélisme. Pas un jouet! Pas adapté aux enfants de moins de 14 ans! / Producto para modelismo. No es un juguete! No adecuado para niños menores de 14 años! / Modellbauartikel. Kein Spielzeug! Nicht geeignet für Kinder unter 14!

**CAUTION:** Store above 32° F (0° C). / **ATTENTION:** Conserver au-dessus de 0°C. / **PRECAUCIÓN:** Almacenar por encima de 0°C. / **ACHTUNG:** Über 0°C aufbewahren.

Conforms to Health Requirements of ASTM D4236

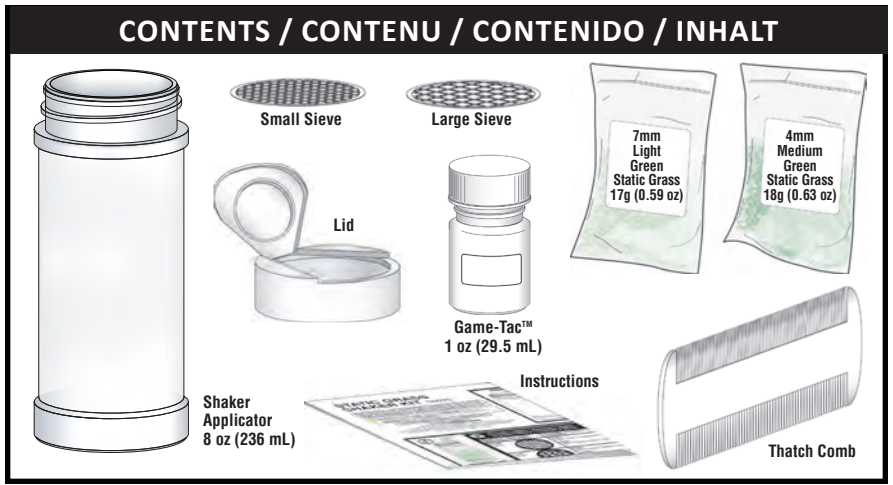
**ALL-GAME TERRAIN™**

Manufactured by **WOODLAND®**

PO BOX 98, LINN CREEK, MO 65052 • allgameterrain.com

Distributed by Bachmann Europe. 13 Moat Way, Barwell, Leicestershire, LE9 8EY. ENGLAND. Am Umspänwerk 5, 90518 Altdorf b. Nürnberg. GERMANY.

P5 ©2022 OCO XINSTG6595



## INSTRUCTIONS / INSTRUCTIONS / INSTRUCCIONES / ANWEISUNGEN

**1**

**Maximum Fill - half**  
**Remplissage maximum - la moitié**  
**Llenado máximo - mitad**  
**Maximale Füllung - die Hälfte**

**2 Choose a Sieve / Choisir un Tamis / Elegir un Tamiz / Wählen Sie ein Sieb**

Sieve Size / Taille du Tamis / Tamaño del Tamiz / Siebgröße	Use With / Utiliser avec / Usar con / Benutzen mit
Small Sieve	<b>2mm</b> Static Grass (Woodland Scenics® FS613-FS616)
Large Sieve	<b>4mm</b> Static Grass (G6571-G6572, Woodland Scenics® FS617-FS620)
	<b>7mm</b> Static Grass (G6583-G6584, Woodland Scenics® FS621-FS624)
	<b>12mm</b> Static Grass (Woodland Scenics® FS625-FS628)

**3**

Lid / le Couvercle / Tapa / Deckel

Sieve / le Tamis / Tamiz / Sieb

**4**

**5 A**

**B**

Game-Tac™

**C**

Turn project over to remove excess. Repeat Step C until satisfied with coverage. Apply different sizes and colors while adhesive is wet.

Retourner le projet pour enlever l'excès. Répéter l'étape C jusqu'à ce que vous soyez satisfait de la couverture. Appliquer différentes tailles et couleurs tant que la colle est humide.

Gire el proyecto para eliminar el exceso. Repita el paso C hasta quedar satisfecho con la cobertura. Aplique diferentes tamaños y colores mientras el adhesivo está mojado.

Das projekt umdrehen, um überschüssiges Material zu entfernen. Wiederholen Sie Schritt C, bis die Abdeckung erreicht ist. Tragen Sie verschiedene Größen und Farben auf, während der Klebstoff nass ist.

### Tip / Conseil / Truco / Tipp

Use the Model-Vac® to remove excess Static Grass. If project cannot be turned over, use the Model-Vac to pull Static Grass vertical while the adhesive is wet.

Utiliser le Model-Vac® pour enlever l'excès de Static Grass. Si le projet ne peut pas être retourné, utiliser le Model-Vac pour dresser le Static Grass verticalement tant que l'adhésif est humide.

Utilice el Model-Vac® para quitar el exceso de Static Grass. Si el proyecto no se puede girar, utilice el Model-Vac para poner el Static Grass vertical mientras el adhesivo está mojado.

Verwenden Sie den Model-Vac®, um überschüssiges Static Grass zu entfernen. Wenn das projekt nicht umgedreht werden kann, ziehen Sie mit dem Model-Vac das Static Grass senkrecht, während der Klebstoff nass ist.

**Fun Idea!**

Woodland Scenics® Model Vac® (FS640)

vertical / vertical / vertical / vertikal

thatch-like / aspect du feutre / similar paja / strohähnlich

**6** Allow Game-Tac™ to dry, then use the Thatch Comb to remove, or de-thatch, the excess. **TIP!** For best results, use the Model-Vac.

Laisser sécher la Game-Tac™, puis utiliser le peigne à deux rangées de dents pour enlever ou ratisser l'excès. **CONSEIL:** pour de meilleurs résultats, utiliser le Model-Vac.

Permita que Game-Tac™ se seque, entonces utilice el Thatch Comb para quitar, o 'peinar' el exceso. **TRUCO!** Para los mejores resultados, utilice Model-Vac.

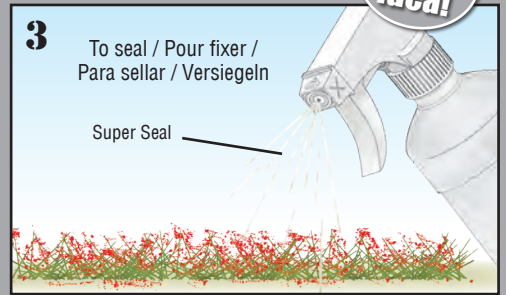
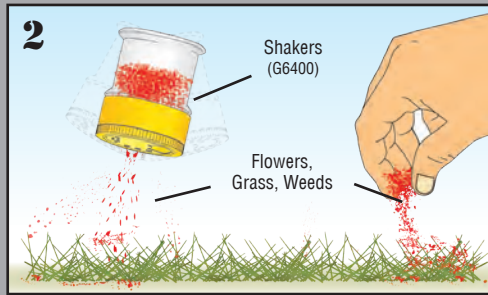
Lassen Sie Game-Tac™ trocknen und verwenden Sie dann den Stroh Kamm, um den Überschuss zu entfernen. **TIPP!** Für die besten Ergebnisse verwenden Sie den Model-Vac.

Thatch Comb / le Peigne / el Peine de Paja / Stroh Kamm



For Color and Interest / Pour la couleur et l'intérêt / Para color e interés / Für Farbe und Interesse

Fun Idea!



Flowers (G6474)



Grass (G6435-G6437)



Weeds (G6448-G6450)



For Optimal Results / Pour des Résultats Optimaux / Para Resultados Óptimos / Um Optimale Ergebnisse zu Erzielen

Fun Idea!

Use the Static King® to ensure Static Grass is applied vertically. The Static King makes it easy to model large grassy areas with less time and effort. It has an ergonomic design and a 360° indicator light so you always know when it is powered. The Static King can be placed upside down for easy filling, and the clear hopper ensures you always know how much Static Grass you have left. The Static King comes with different Sieve sizes for creating a varied effect using 2-12mm lengths of Static Grass and a divider allows the use of multiple colors and sizes at the same time for modeling realistic fields and other tall grasses.

Utiliser le Static King® pour vous assurer que le Static Grass est en position verticale. Le Static King facilite la réalisation de grandes surfaces herbeuses avec moins de temps et d'effort. Il a un design ergonomique et un voyant lumineux à 360° pour que vous sachiez toujours quand il est sous tension. Le Static King peut être placé à l'envers pour faciliter le remplissage, et la trémie transparente vous assure de toujours savoir combien il vous reste de Static Grass. Le Static King est livré avec différentes tailles de tamis pour créer un effet varié en utilisant des longueurs de 2 à 12mm de Static Grass. Un diviseur permet l'utilisation de plusieurs couleurs et tailles en même temps afin de reproduire des champs réalistes et toute sorte d'herbes hautes.

Utilice el Static King® para asegurar que el Static Grass se aplica en vertical. Static King hace más fácil el modelar grandes áreas con menos tiempo y esfuerzo. Es un diseño ergonómico con indicador luminoso de 360° así usted siempre sabe cuándo está alimentado. El Static King se puede colocar boca abajo para facilitar el llenado y la tolva transparente le asegura que siempre sepa cuánta Static Grass le queda. Static King viene con diferentes medidas de tamices para crear una variedad de efectos, utilizando largos de Static Grass de 2-12mm, y un separador permite usar con múltiples colores y tamaños al mismo tiempo para crear realísticos campos y otros tipos de hierba.

Verwenden Sie den Static King®, um sicherzustellen, dass das Static Grass vertikal angewendet wird. Der Static King macht es einfach, große Rasenflächen mit weniger Aufwand zu modellieren. Es hat ein ergonomisches Design und eine 360° -Anzeige, so dass Sie immer wissen, wenn es mit Strom versorgt wird. Der Static King kann zur einfachen Befüllung auf den Kopf gestellt werden und der durchsichtige Trichter sorgt dafür, dass Sie immer wissen, wie viel Static Grass Sie noch übrig haben. Der Static King ist mit verschiedenen Siebgrößen erhältlich, um einen abwechslungsreichen Effekt mit Static Grass von 2-12 mm zu erzielen. Ein Teiler ermöglicht die gleichzeitige Verwendung mehrerer Farben und Größen für die Modellierung realistischer Felder und anderer hoher Gräser.

Woodland Scenics®  
Static King®  
(FS639)

